

CLAS 69

Neubauprojekt

WE 13



WE 13	m ²	
Kochen/Essen/Wohnen	39,26	
HWR	2,28	
Bad	16,95	
Schlafen	18,00	
Summe	76,49	
Terrasse 1 (West)	10,77	2,69
Terrasse 2 (West)	10,75	2,69
Terrasse 3 (Ost)	14,06	3,52
Keller SN 17	5,80	
TG-Stellplatz SN 27		
Gesamtwohnfläche	85,39	

Dachgeschoss - rechts, 2 Zimmer
- barrierefrei -

Kaufpreis

Wohnung:	691.500,00 €
TG-Stellplatz:	35.000,00 €
Gesamtkaufpreis:	726.500,00 €

<https://www.clas69.de>



Neubauprojekt CLAS 69 - Claszeile 69, 14165 Berlin

SN = Sondernutzungsrecht

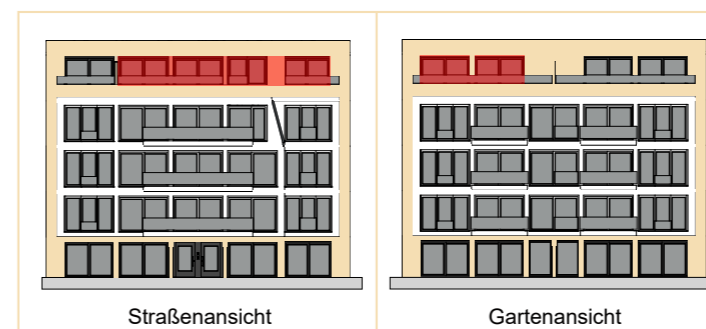
Die angegebenen Flächen basieren auf den Rohbaumaßen.

Grundflächen der Terrassen und Balkone wurden mit nur 25% an die Wohnflächen angerechnet.

Zeichnerische Darstellungen, wie Möblierungen, Bepflanzungen, Geräte und sonstige Gestaltungen, sind lediglich Gestaltungsvorschläge und somit nicht Gegenstand der Bauausführung.

- ① Hebe-/Schiebetür mit Raffstores
- ② Hebe-/Schiebetür, Terrasse 1 mit Lamellenüberdachung
- ③ 2-teiliges Fenster (Dreh/Kipp-Fest, BRH ca. 50) mit Raffstores

Maßstab 1 : 100 / Format A3



Projektentwicklung / Vertrieb:

CLAS 69 Wohnbau GmbH, Waldstraße 19, 13156 Berlin
T: 030 20 61 66 52 / E-Mail: info@clas69.de / www.clas69.de