

Alternativer Grundriss durch Zusammenlegung der Wohnungen 4 und 5



- ① Hebe-/Schiebetür mit Raffstores
- ② 3-teiliges Fenster (Fest-Dreh/Kipp-Fest) mit Raffstores

Maßstab 1 : 100 / Format A3



CLAS 69 Neubauprojekt

WE 4-5	m ²	
Flur	14,29	
Kind 1	12,68	
Kind 2	13,53	
Bad	5,33	
Wohnen	24,73	
Kochen/Essen	14,59	
HWR	5,74	
Schlafen	18,19	
Hauptbad	9,76	
Summe	118,84	
Balkon 1	7,84	1,96
Balkon 2	15,27	3,82
Keller SN 5	4,00	
Keller SN 6	4,00	
TG-Stellplatz SN 18		
Gesamtwohnfläche	124,62	

SN = Sondernutzungsrecht

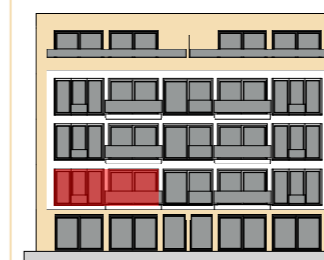
Die angegebenen Flächen basieren auf den Rohbaumaßen.

Grundflächen der Terrassen und Balkone wurden mit nur 25% an die Wohnflächen angerechnet.

Zeichnerische Darstellungen, wie Möblierungen, Bepflanzungen, Geräte und sonstige Gestaltungen, sind lediglich Gestaltungsvorschläge und somit nicht Gegenstand der Bauausführung.



Straßenansicht



Gartenansicht

WE 4-5

1. Obergeschoss - rechts, 4 Zimmer

- barrierefrei -

Kaufpreis

Wohnung:	984.200,00 €
TG-Stellplatz:	35.000,00 €
Gesamtkaufpreis:	1.019.200,00 €

<https://www.clas69.de>



Neubauprojekt CLAS 69 - Claszeile 69, 14165 Berlin

Projektentwicklung / Vertrieb:

CLAS 69 Wohnbau GmbH, Waldstraße 19, 13156 Berlin
T: 030 20 61 66 52 / E-Mail: info@clas69.de / www.clas69.de