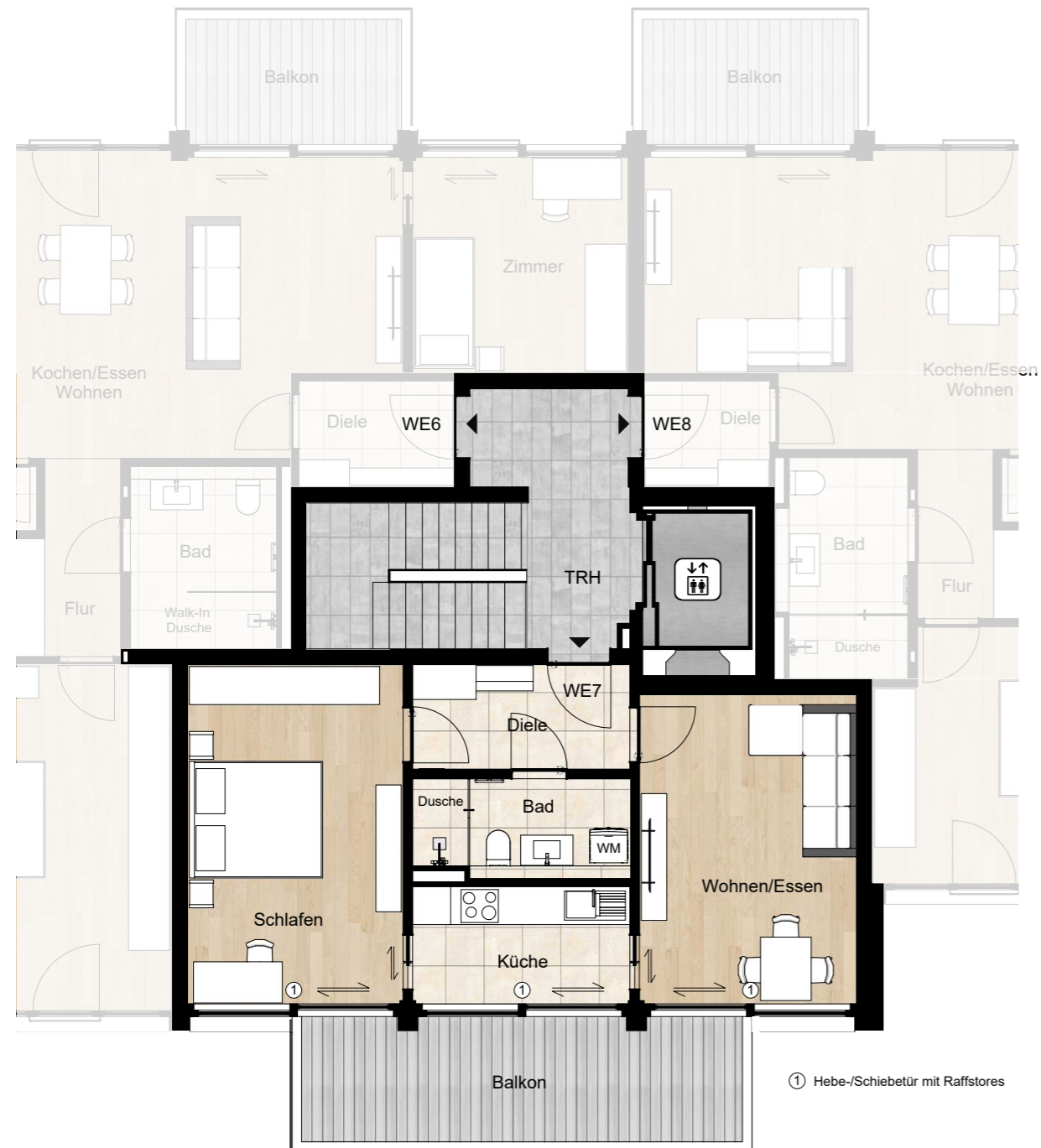


CLAS 69

Neubauprojekt

WE 7



WE 7	m ²	
Diele	5,65	
Bad	4,73	
Schlafen	18,19	
Küche	6,33	
Wohnen/Essen	16,69	
Summe	51,59	
Balkon	15,27	3,82
Keller SN 12	4,60	
TG-Stellplatz SN 20		
Gesamtwohnfläche	55,41	

2. Obergeschoss - Mitte, 2 Zimmer

Kaufpreis

Wohnung:	440.400,00 €
TG-Stellplatz:	35.000,00 €
Gesamtkaufpreis:	475.400,00 €

<https://www.clas69.de>



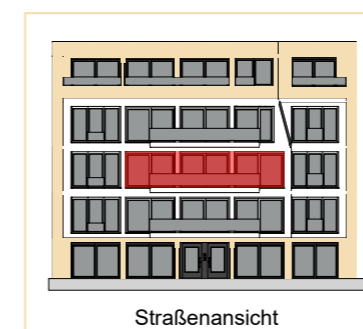
Neubauprojekt CLAS 69 - Claszelle 69, 14165 Berlin

SN = Sondernutzungsrecht

Die angegebenen Flächen basieren auf den Rohbaumaßen.

Grundflächen der Terrassen und Balkone wurden mit nur 25% an die Wohnflächen angerechnet.

Zeichnerische Darstellungen, wie Möblierungen, Bepflanzungen, Geräte und sonstige Gestaltungen, sind lediglich Gestaltungsvorschläge und somit nicht Gegenstand der Bauausführung.



Maßstab 1 : 100 / Format A3



Projektentwicklung / Vertrieb:

CLAS 69 Wohnbau GmbH, Waldstraße 19, 13156 Berlin
T: 030 20 61 66 52 / E-Mail: info@clas69.de / www.clas69.de