

CLAS 69

Neubauprojekt

WE 8



WE 8	m ²	
Diele	3,32	
Wohnen/Kochen/Essen	33,39	
HWR	3,98	
Flur	3,89	
Bad	6,91	
Schlafen	15,93	
Summe	67,42	
Balkon	7,84	1,96
Keller SN 13	4,60	
TG-Stellplatz SN 21		
Gesamtwohnfläche	69,38	

2. Obergeschoss - rechts, 2 Zimmer

- barrierefrei -

Kaufpreis

Wohnung:	551.400,00 €
TG-Stellplatz:	35.000,00 €
Gesamtkaufpreis:	586.400,00 €

<https://www.clas69.de>



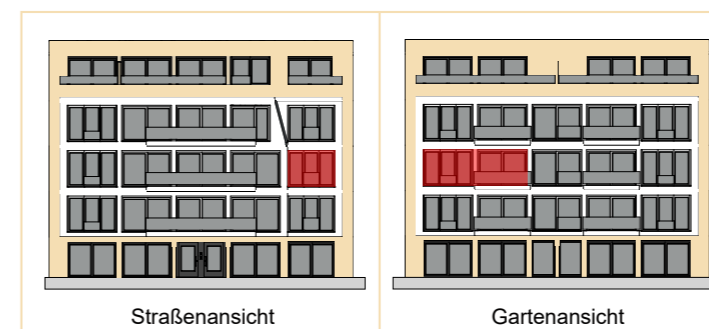
Neubauprojekt CLAS 69 - Claszelle 69, 14165 Berlin

SN = Sondernutzungsrecht

Die angegebenen Flächen basieren auf den Rohbaumaßen.

Grundflächen der Terrassen und Balkone wurden mit nur 25% an die Wohnflächen angerechnet.

Zeichnerische Darstellungen, wie Möblierungen, Bepflanzungen, Geräte und sonstige Gestaltungen, sind lediglich Gestaltungsvorschläge und somit nicht Gegenstand der Bauausführung.



Maßstab 1 : 100 / Format A3



Projektentwicklung / Vertrieb:

CLAS 69 Wohnbau GmbH, Waldstraße 19, 13156 Berlin
T: 030 20 61 66 52 / E-Mail: info@clas69.de / www.clas69.de